

Dubbelbandsutförande, RS-2 DN80 - DN800

Belos reparationsmuff i dubbelbandsutförande typ RS-2 används vid permanent reparation på flera skadade rörtyper avsedda för vatten, gas och andra krävande media.



Produktbeskrivning

- Reparationsmuffen ska vara minst lika bred som ytterdiametern på röret. För plaströr gäller 1,5 x YD.
- På rör med en ytterdiameter upp till 350 mm måste reparationsmuffens bredd vara 150 mm längre än längden på en spricka. På större rör måste reparationsmuffens bredd vara minst 200 mm längre än längden på sprickan. Se **B** i figur 1.
- En momentnyckel för att dra åt bultar är det enda verktyget som krävs vid installation.
- Full tätning på hela omkretsen.
- Inga lösa delar som kan tappas bort under installationen.
- Standardlängder: 200 / 250 / 300 / 400 / 500 / 600 mm

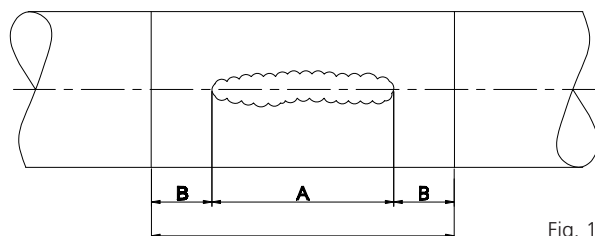


Fig. 1

Material, tekniska egenskaper

- Alla metalldelar i rostfritt stål: AISI 304 eller AISI 316L
- Metalldelar har avgradats och är passiviserade för att återställa korrosionsbeständigheten till dess ursprungliga tillstånd efter svetsprocessen.
- Gummipackningar av EPDM eller NBR med våffel-mönster.
- Sömlös gummiduk för varje diameter.
- Styrplåt vulkaniserad i gummipackningen.
- U-formade fixeringsstag.
- Muttrar av rostfritt stål, elektrolytiskt zinkpläterade, för att förhindra skärning.
- Brickor av rostfritt stål.
- Specialtejp används för att fixera gummipackningen till den rostfria stålplåten. Denna tejp är flexibel och förstärkt med glasfibertrådar för att motstå heta och fuktiga förhållanden och garanterar en lång lagringskapacitet.

Tryckklass (vatten)

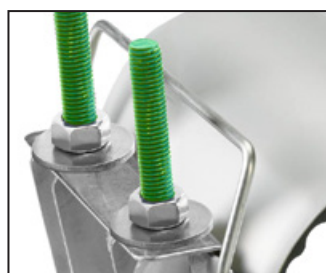
Tryckklass beror på typ av rör, dimension, medium m.m.

Rör DN80 - DN150: 16 bar

Rör DN175 - DN500: 10 bar

Reparationsmuff RS-2 kan anpassas till högre arbetstryck.

Reparationsmuff finns även med handtag för enklare installation.



Den vulkaniserade styrplåten garanterar ett läcktätt förband.



Med reservation för eventuella ändringar.



Dubbelbandsutförande, RS-2 DN80 - DN800

Typer av skador som kan repareras:

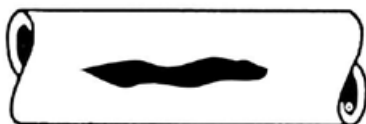
- 1) Maximalt tillåtna avstånd mellan två rörändar får ej överstiga 10 mm.
- 2) Maximal tillåtna avvinkling: 2 grader
- 3) Maximal tillåtna förskjutning: ej mer än 3 mm



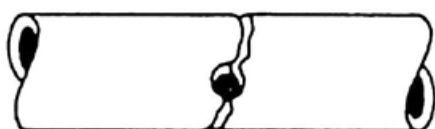
Rör med längsgående anslutning



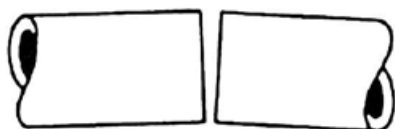
Skada p.g.a. rörbrott



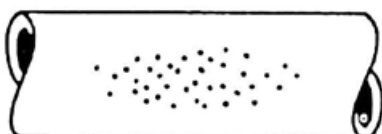
Skada i längsgående riktning



Skada avtappning



Felriktade rör



Grop-skada

RS-2-muffen kan användas till följande rörmaterial:

- Segjärn (DI)
- Gjutjärn (CI)
- Stål
- Asbestcement (AC)
- PE-belagd stål
- PVC*
- GAP*
- PE*

* Om reparationsmuffarna ska användas på plaströr, skall reparationsmuffens längd vara minst 1,5 x YD.

EPDM (standard)	dricksvatten	max 60°C
	avloppsvatten	max 60°C
EPDM HT	dricksvatten	max 150°C
	avloppsvatten	max 150°C
NBR	dricksvatten	max 70°C
	avloppsvatten	max 70°C
	gas	max 70°C
VITON	kemikalier	max 200°C
		max 200°C

Med reservation för eventuella ändringar.

