

Installation av koppling typ 920, 920N

Typ 920 / Typ 920N
Mechanical-T® bultat rörkors

⚠ VARNING



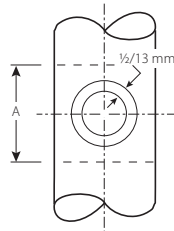
- Läs igenom och förstå alla instruktioner innan du monterar någon som helst rörprodukt från Victaulic
- Minska trycket och töm rörsystemet innan du monterar, avlägsnar eller justerar någon som helst rörprodukt från Victaulic.
- Bär skyddsglasögon, skyddshjälm och skyddsskor. Om instruktionerna inte följs så kan det medföra allvariga personskador och/eller materialskador.

Förberedelse av rör för installation av Mechanical-T utlopp och Mechanical-T rörkors

OBS

- Victaulic håltagningsverktyg rekommenderas för en korrekt förberedelse av hål.

- En korrekt förberedelse av hål är väsentligt för tätning och prestanda. Kontrollera att korrekt storlek på hålsågen används. Se tabellen "Förberedelse av rör för typ 920/920N Mechanical-T utlopp och Mechanical-T rörkors" för korrekt hålsågstorlek.
- Hålen **MÅSTE** borrar på rörets mittspår. Hål för monteringar av Mechanical-T rörkors måste skäras på rörets mittspår på förbestämda platser för varje grenrör. Hål för monteringar av Mechanical-T rörkors måste vara i linje inom 1/16"/1,6 mm från varandra.
- Kontrollera att ett område på 5/8"/16 mm runt hålet är rent, slätt och inte har hack och/eller utsprång som kan påverka packningens tätning (se bilden ovan). Avlägsna alla slags ojämnheter och vassa eller grova kanter från hålet. Ojämnheter och vassa kanter kan påverka monteringen, styrkragens korrekta placering, flödet från utloppet eller packningens tätning.
- Röret runt hela omkretsen inom dimensionen "A" som visas på denna sida, får inte ha något smuts, beläggningar eller utsprång som kan förhindra husets korrekta placering på röret. Se tabellen "Förberedelse av rör för typ 920/920N Mechanical-T utlopp och Mechanical-T rörkors" på följande sida för dimensionen "A".

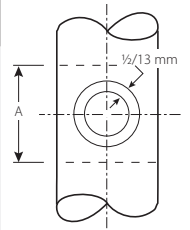


OBS

- För en korrekt installation, kräver vissa nya storlekar för typ 920N kopplingar en annan hålstorlek än den för typ 920 eller typ 921 som den ersätter. Kontrollera att rätt storlek på hålet förberetts för storleken som ska monteras (se tabellerna på följande sida för krav).

Typ 920/920N krav på förberedelse av Mechanical-T utlopp och Mechanical-T rörkors

Storlek	Hålstorlekar mm		Förberedelse yta för dimension "A"
	Minsta tillåtna diameter	Maximal tillåten diameter mm	mm
Alla 1/2"/ 21,3 utlopp	38,1	41,4	88,9
Alla 3/4"/ 26,9 utlopp	38,1	41,4	88,9
Alla 1"/ 33,7 utlopp	38,1	41,4	88,9
Alla 1 1/4"/ 42,4 utlopp	44,5	47,8	101,6
Alla 1 1/2"/ 48,3 utlopp	50,8	54,1	101,6
Alla 2"/ 60,3 utlopp	63,5	66,8	114,3
Alla 73,0 utlopp	69,9	73,2	127,0
Alla 76,1 mm Utlopp	69,9	73,2	139,7
Alla 3"/ 88,9 utlopp	88,9	92,2	139,7
Alla 4"/ 114,3 utlopp	114,3	117,6	165,1
Alla 108,0 mm utlopp	114,3	117,6	165,1



† 2 x 1 1/2"/60,3 x 48,3 mm typ 920N kopplingar kräver ett hål på 1 3/4"/44,5 mm.

‡ 8 x 2"/219,1 x 60,3 mm typ 920 kopplingar kräver ett hål på 2 3/4"/69,9 mm.

OBS: Hus för typ 920 och typ 920N kan INTE kopplas samman för att uppnå korsrörsanslutningar.

VICTAULIC

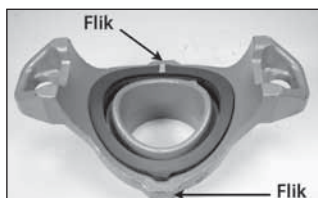
Installation av koppling typ 920, 920N

Installation av Mechanical-T



1. Montera hus: Placera en bult i de två husen. Skruva på en mutter löst på ändan av bulten.

Typ 920 packning



Stil 920N packning



2. Kontrollera och smörj packningen: Kontrollera att det inte finns smuts på packningens tätningsyta. För Mechanical-T utlopp typ 920N, är det nödvändigt att ta bort packningen från huset.

Packningar för typ 920 kan INTE bytas ut med packningar för typ 920N. Korrekt packning levereras med motsvarande produkt.

Packningar för typ 920 har smälare tätningsyta och två inriktningssflikar för rätt placering inuti huset. Packningar för typ 920N har en bredare tätningsyta. Se bilderna ovan som visar skillnaderna mellan packningarna.

2a. För metallrör: Smörj in de utsatta tätningsytorna på packningen med ett tunnt lager av Victaulic smörjmedel eller silikon-smörjmedel. Använd INTE petroleum-baserat smörjmedel.

2b. För HDPE-rör: Smörj in de utsatta tätningsytorna på packningen med ett tunnt lager av sojaolja, glycerin eller silikon-kolväte smörjmedel. Använd INTE tvål-baserat smörjmedel eller Victaulic smörjmedel för HDPE-rör.



3. Montera packningarna: Vrid det undre huset så att det placeras ungefär i 90° i förhållande till det övre (utlopp) huset enligt bilden ovan. Placera det övre (utlopp) huset på rörets framsida i linje med utloppets hål som skurits ut på röret. Vrid det nedre huset runt röret.



3a. Montera packningarna: Kontrollera att styrkragen passar in i utloppets hål. Kontrollera detta genom att skaka det övre (utlopp) huset i hålet.



4. Montera återstående bult/mutter: För in återstående bult och skruva på en mutter. Kontrollera att skruvhuvudena sitter korrekt i bultarnas hål.



5. Dra åt muttrarna: Kontrollera att styrkragen fortfarande sitter rätt i utloppets hål. Dra åt muttrarna jämnt genom att växla sida tills det övre (utlopp) huset kommer i kontakt med röret.

5a. Dra åt muttrarna: För metallrör: Muttrarna måste växelvis dras åt till 68 N•m. Överstig INTE ett vridmoment på 95 N•m för muttrarna.

5b. Dra åt muttrarna: För HDPE rör: Muttrarna måste växelvis dras åt till 68 N•m. OBS: På HDPE-rör är det normalt att bultplattor kommer i kontakt med varandra då muttrarna dras åt till 68 N•m. Överstig INTE ett vridmoment på 95 N•m för muttrarna.

OBS

- För räfflade utlopp, se installationsanvisningarna för tillämplig koppling.
- För gängade utlopp, avsluta monteringen med hjälp av standard gängningsmetoder.

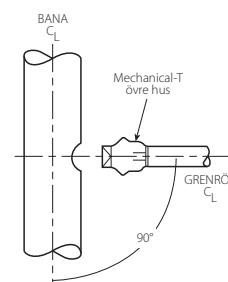
VARNING

- Muttrar ska vridas till 68 N•m.
- Överstig INTE ett vridmoment på 95 N•m för muttrarna. Ett ökat vridmoment för bultarna kommer inte att förbättra tätningen och kan orsaka fel på produkten.

Om inte muttrarna vrids åt korrekt kan det medföra fel på produkten vilken kan leda till allvarliga person- och/eller materialskador.

Anslutningar av grenrör

- Om ett grenrör ansluts på det övre huset innan Mechanical-T monteras på röret, kontrollera att grenröret ansluts i 90° i förhållande till rörbanan innan en åtdragning av Mechanical-T-enheten.
- Då Mechanical-T används som ett övergångsstycke mellan två banor måste de monteras på banorna innan anslutningen av grenröret.
- Victaulic invändigt gängade produkter har formgetts för att passa endast standard ANSI utvändigt gängade rör. En användning av utvändigt gängade produkter med speciella egenskaper som sonder, hängande torrsprinklerhuvuden, osv., ska kontrolleras om de är lämpliga för användning med denna Victaulic-produkt. Om lämpligheten inte testas i förväg kan det leda till monteringsproblem eller läckage.



Installation av koppling typ 920, 920N

Typ 920N Mechanical-T rörkors

- Anslutningar av rörkors kan göras **ENDAST PÅ METALLRÖR** med hjälp av två övre hus av samma storlek. Olika storlekar på grenrör finns. Montera **INGA** rörkors på HDPE-rör.
- Montera rörkorset i enlighet med instruktionerna i detta avsnitt. Kontrollera att styrkragen på varje sida noggrant placerats inuti hålet. Muttrarna måste växelvis vridas åt till $68 \text{ N}\cdot\text{m}$ för att uppnå jämnt mellanrum mellan bultplattorna. Överstig **INTE** ett vridmoment på $95 \text{ N}\cdot\text{m}$ för muttrarna.
- Blanda **INTE** Typ 920 utlopp med Typ 920N utlopp vid monteringar av rörkors.



Information för kopplingar av Typ 920

Storlek		Mutterstorlek	Konsolens storlek
Nominell storlek tum/mm	Aktuell utväändig diameter mm	Metrisk	mm
2 1/2" 76,1	76,1	M12	22
108,0	108,0	M12	22
4" 100,0	114,3	M12	22
133,0	133,0	M16	27
5" 139,7	139,7	M16	27
5 – 6" 125 – 150	141,3 – 168,3	M16	27
159,0	159,0	M16	27
165,1	165,1	M16	27
200A (JIS)	216,3	M20	32
8" 200,0	219,1	M20	32

Information för kopplingar av Typ 920N

Storlek		Mutterstorlek	Konsolens storlek
Nominell storlek tum/mm	Aktuell utväändig diameter mm	Metrisk	mm
2 – 6"	60,3 – 168,3	M12	22
76,1 – 139,7	76,1 – 139,7	M12	22
159,0	159,0	M16	27
165,1	165,1	M12	22