

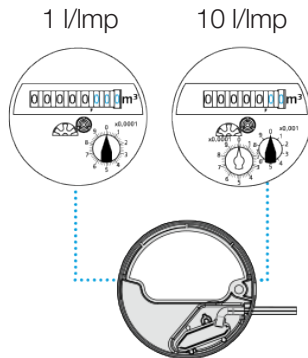
Installationshänvisning

Puls-modulen och M-bus-modul ETKD/ETWD, MTKD/MTWD och RTKD

Fixera ringen för pulsutgång på räkneverket. Se illustrationerna nedan! Dra åt skruven och försegla ringen med klisteretiketten mot obehörig demontering.

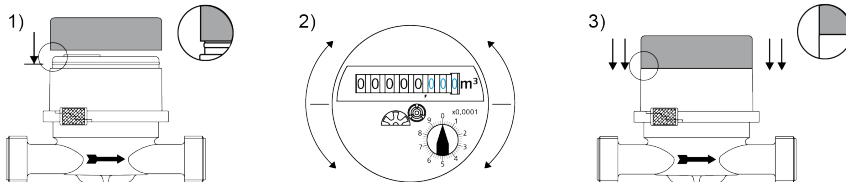
Vid nominell storlek $Q_3=6,3/10/16/25$ med typkontrollintygsnummer DE-08-MI001-PTB016 och pulsvärde ≤ 10 l/puls måste en magnetskyddskåpa i stål (SAP 128967) appliceras efter montage av Reedbrytaren

8-Rullräkneverk

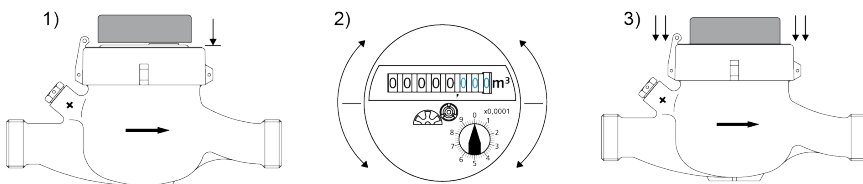


7-Rullräkneverk

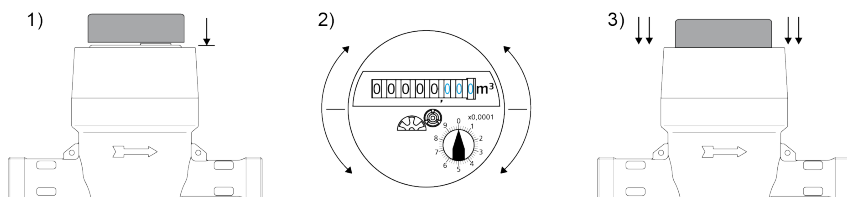
ETKD/ETWD



MTKD/MTWD



RTKD



Tekniska data

Kontaktgivaren är utrustad med ett skyddsmotstånd på 47Ω , $\frac{1}{4}$ W.